



**Incluye:**

- Construcción
- Ventanas de PVC o aluminio (color blanco)
- Puerta principal de seguridad
- Puertas interiores
- Baño (plato de ducha, inodoro, lavamanos)
- Cocina (muebles, horno, campana, encimera, fregadero)
- Instalaciones (luz, agua, desagüe), preinstalación eléctrica de calefacción
- Techo plano
- Terraza, porche

Segun memorias de calidades

**No Incluye:**

- Cimentación
- Proyecto arquitectonico
- Geotécnico y Topográfico
- Movimientos de Tierra
- Limpieza de parcela
- Acometidas y servicios y gestión de residuos
- Licencia de obras
- Muros de contención

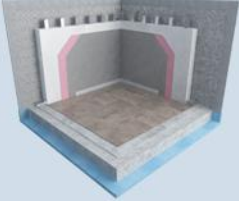




## Superficies

Total Planta Baja	64,07 m <sup>2</sup>
Total Primera Planta	63,23 m <sup>2</sup>
Total Garaje	40,22 m <sup>2</sup>
Total Porche	18,04 m <sup>2</sup>
<b>Total Vivienda Construida</b>	<b>185,56m<sup>2</sup></b>

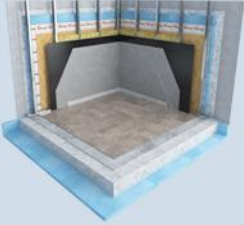
### Quick Plack



**146.510€**

REF: 800/400/200/630

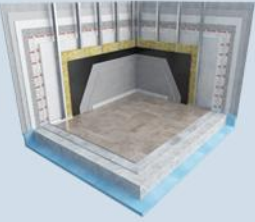
### Estructura metalica+OSB



**154.890€**

REF: 850/425/210/620

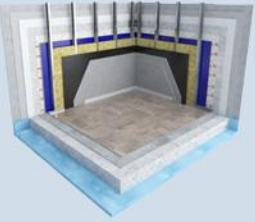
### Estructura metalica+Quick Plack



**159.030€**

REF: 875/435/220/630

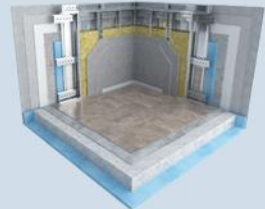
### Estructura metalica+Panel Sandwich



**163.280€**

REF: 900/450/225/640

### Acero panelado+dobles aislamiento

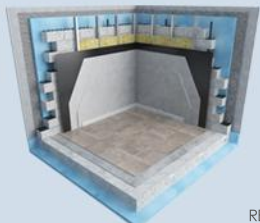


**8% DTO**

**172.100€**

REF: 950/475/235/640

### Bloques de Hormigon



**180.930€**

REF: 1000/500/250/700

**IVA incluido!**

