



CHIPIONA

Incluye:

- Construcción
- Ventanas de PVC o aluminio (color blanco)
- Puerta principal de seguridad
- Puertas interiores
- Baño (plato de ducha, inodoro, lavamanos)
- Cocina (muebles, horno, campana, encimera, fregadero)
- Instalaciones (luz, agua, desagüe), preinstalación eléctrica de calefacción
- Techo
- Terraza, porche

Segun memorias de calidades

No Incluye:

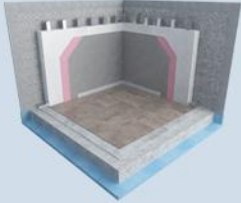
- Cimentación
- Proyecto arquitectonico
- Geotécnico y Topográfico
- Movimientos de Tierra
- Limpieza de parcela
- Acometidas y servicios y gestión de residuos
- Licencia de obras
- Muros de contención



Superficies

Total Planta Baja	44,32 m ²
Total Primera Planta	41,69 m ²
Total Terraza	7,02 m ²
Total Porche	21,07 m ²
Total Vivienda Construida	114,10m²

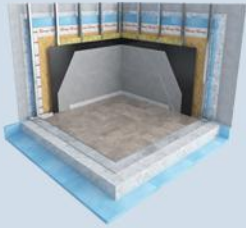
Quick Plack



86.510€

REF: 800/400/200/600

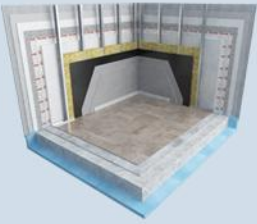
Estructura metalica+OSB



91.900€

REF: 850/425/210/620

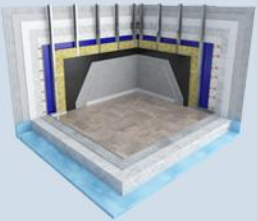
Estructura metalica+Quick Plack



94.570€

REF: 875/435/220/630

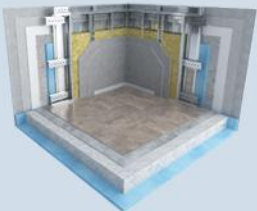
Estructura metalica+Panel Sandwich



97.320€

REF: 900/450/225/640

Acero panelado+dobles aislamiento

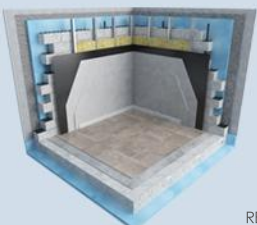


8% DTO

102.710€

REF: 950/475/235/670

Bloques de Hormigon



108.130€

REF: 1000/500/250/700

IVA incluido!

