



### Incluye:

- Construcción
- Ventanas de PVC o aluminio (color blanco)
- Puerta principal de seguridad
- Puertas interiores
- Baño (plato de ducha, inodoro, lavamanos)
- Cocina (muebles, horno, campana, encimera, fregadero)
- Instalaciones (luz, agua, desagüe), preinstalación eléctrica de calefacción
- Techo
- Terraza, porche

Segun memorias de calidades

### No Incluye:

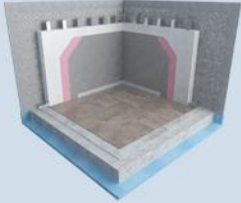
- Cimentación
- Proyecto arquitectonico
- Geotécnico y Topográfico
- Movimientos de Tierra
- Limpieza de parcela
- Acometidas y servicios y gestión de residuos
- Licencia de obras
- Muros de contención



## Superficies

Total Planta Baja	56,05 m <sup>2</sup>
Total Primera Planta	
Total Terraza	
Total Porche	15,82 m <sup>2</sup>
<b>Total Vivienda Construida</b>	<b>71,87 m<sup>2</sup></b>

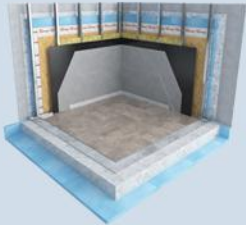
### Quick Plack



**56.290€**

REF: 800/400/200/600

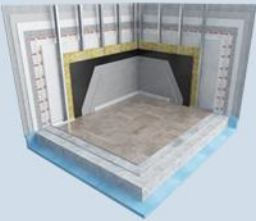
### Estructura metalica+OSB



**59.810€**

REF: 850/425/210/620

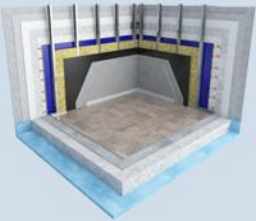
### Estructura metalica+Quick Plack



**61.520€**

REF: 875/435/220/630

### Estructura metalica+Panel Sandwich



**63.320€**

REF: 900/450/225/640

### Acero panelado+doble aislamiento

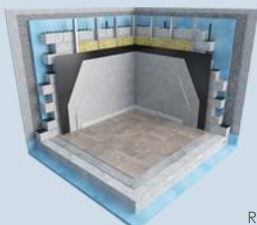


**8% DTO**

**66.840€**

REF: 950/475/235/670

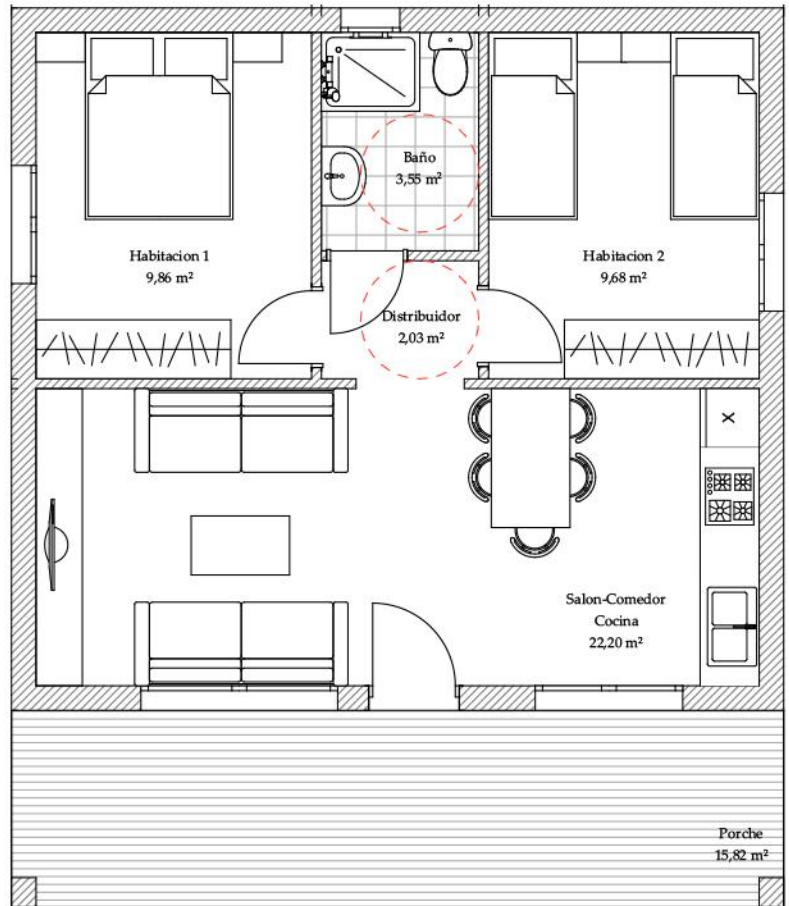
### Bloques de Hormigon



**70.360€**

REF: 1000/500/250/700

**IVA incluido!**



FRANCOLÍ

