



Incluye:

- Construcción
- Ventanas de PVC o aluminio (color blanco)
- Puerta principal de seguridad
- Puertas interiores
- Baño (plato de ducha, inodoro, lavamanos)
- Cocina (muebles, horno, campana, encimera, fregadero)
- Instalaciones (luz, agua, desagüe), preinstalación eléctrica de calefacción
- Techo plano
- Terraza, porche

Segun memorias de calidades

No Incluye:

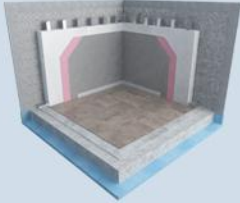
- Cimentación
- Proyecto arquitectónico y Topográfico
- Geotécnico y Topográfico
- Movimientos de Tierra
- Limpieza de parcela
- Acometidas y servicios y gestión de residuos
- Licencia de obras
- Muros de contención



Superficies

Total Planta Baja	48,00 m ²
Total Primera Planta	
Total Terraza	
Total Porche	12,00 m ²
Total Vivienda Construida	60,00 m²

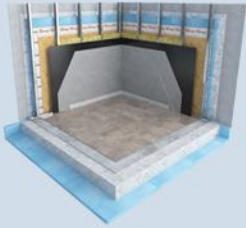
Quick Plack



47.520€

REF: 800/400/200/600

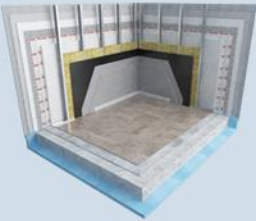
Estructura metalica+OSB



50.490€

REF: 850/425/210/620

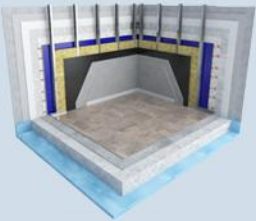
Estructura metalica+Quick Plack



51.950€

REF: 875/435/220/630

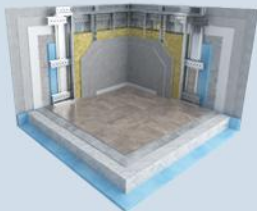
Estructura metalica+Panel Sandwich



53.460€

REF: 900/450/225/640

Acero panelado+dobles aislamiento

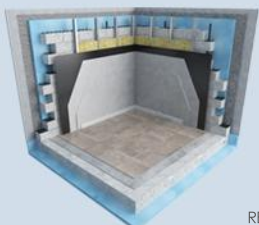


8% DTO

56.430€

REF: 950/475/235/670

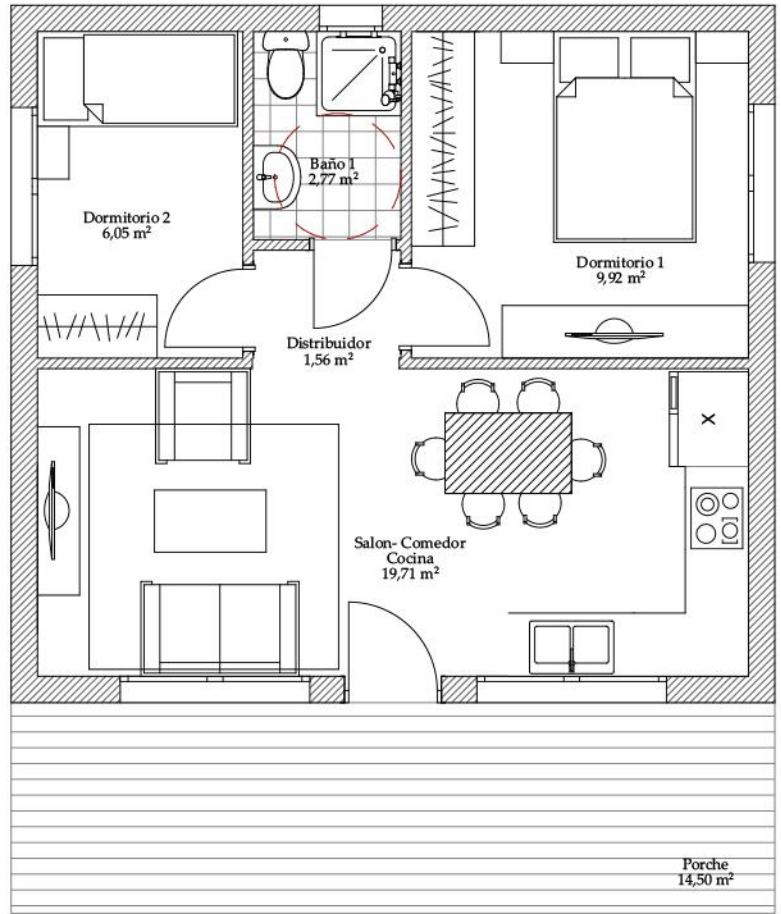
Bloques de Hormigon



59.400€

REF: 1000/500/250/700

IVA incluido!



LA MANGA

