



Incluye:

- Construcción
- Ventanas de PVC o aluminio (color blanco)
- Puerta principal de seguridad
- Puertas interiores
- Baño (plato de ducha, inodoro, lavamanos)
- Cocina (muebles, horno, campana, encimera, fregadero)
- Instalaciones (luz, agua, desagüe), preinstalación eléctrica de calefacción
- Techo plano
- Terraza, porche

Segun memorias de calidades

No Incluye:

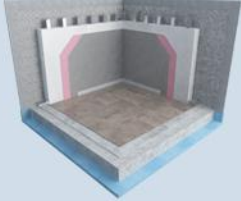
- Cimentación
- Proyecto arquitectónico
- Geotécnico y Topográfico
- Movimientos de Tierra
- Limpieza de parcela
- Acometidas y servicios y gestión de residuos
- Licencia de obras
- Muros de contención



Superficies

Total Planta Baja	83,68 m ²
Total Primera Planta	
Total Terraza	39,22 m ²
Total Porche	14,20 m ²
Total Vivienda Construida	137,11m²

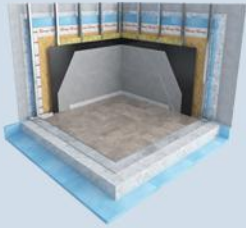
Quick Plack



88.520€

REF: 800/400/200/600

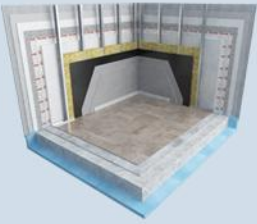
Estructura metalica+OSB



93.940€

REF: 850/425/210/620

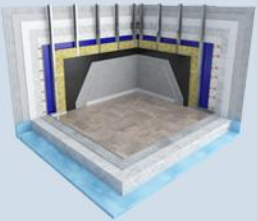
Estructura metalica+Quick Plack



96.830€

REF: 875/435/220/630

Estructura metalica+Panel Sandwich



99.580€

REF: 900/450/225/640

Acero panelado+doble aislamiento

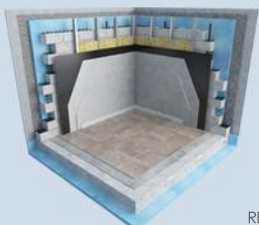


8% DTO

105.010€

REF: 950/475/235/670

Bloques de Hormigon



110.650€

REF: 1000/500/250/700

